

TJ d'Evry



9 rue des Mazières | 91000 Evry-Courcouronnes

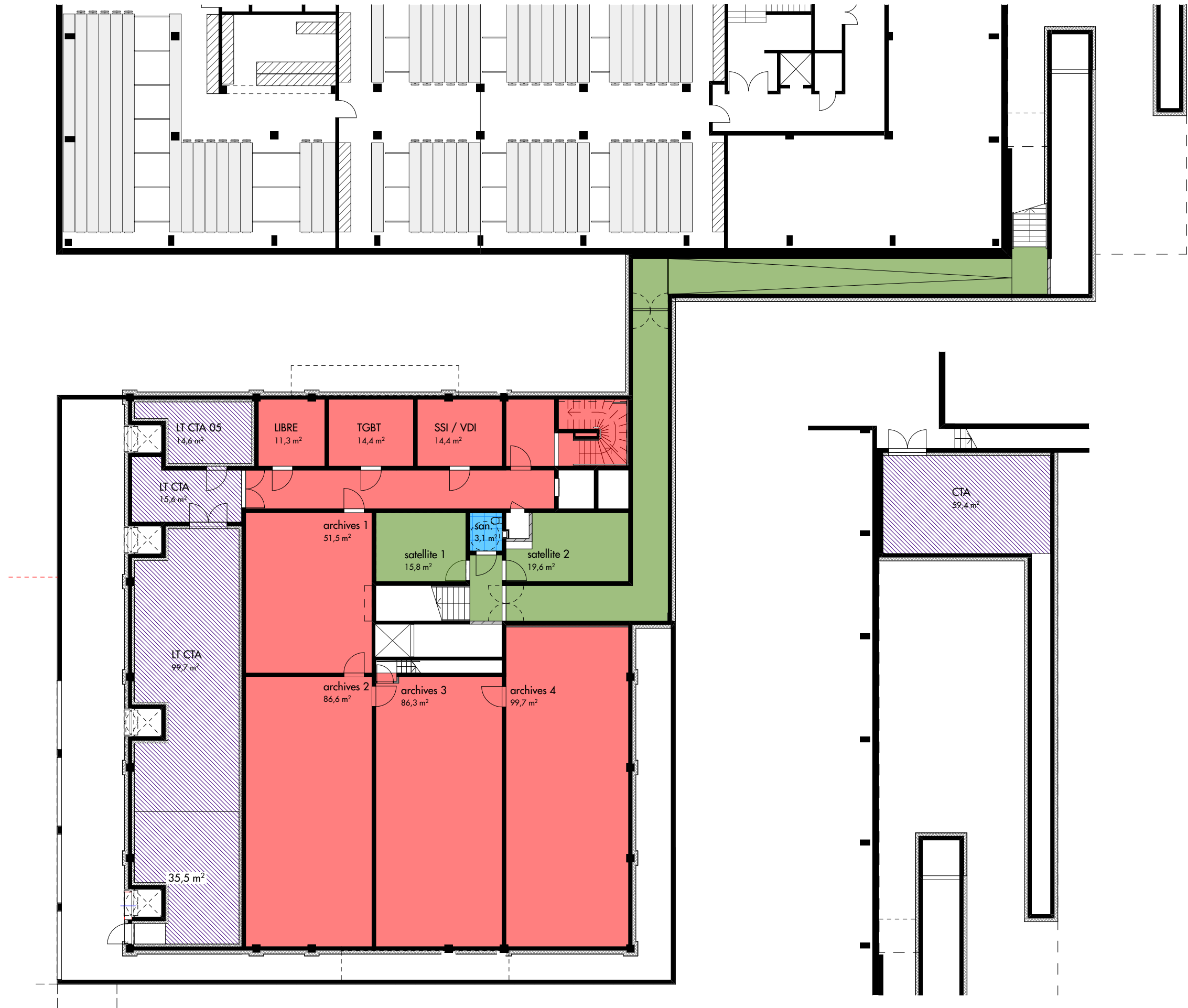
DCE | **ARC**
FIN

Finitions PLAFONDS

Indice **4** juin 2025

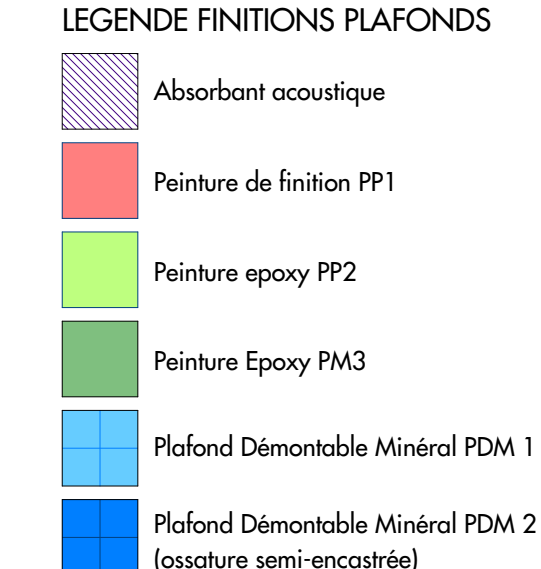
BA ARCHITECTES

61 Av Philippe Auguste - 75011 Paris
T : 33 (0)1 40 18 72 72 - atelier@bplusa.eu



LEGENDE FINITIONS PLAFONDS

- Absorbant acoustique
- Peinture de finition PP1
- Peinture epoxy PP2
- Peinture Epoxy PM3
- Plafond Démontable Minéral PDM 1
- Plafond Démontable Minéral PDM 2 (ossature semi-encastree)
- Plafond démontable métallique perforé PDM 3 (30x180)
- Plafond Plâtre Plein FP01 avec peinture de finition PP01
- Plafond plâtre perforée FP02 avec peinture de finition PP01
- Plancher bois apparent + rockfon
- Faux-plafond acoustique lame bois 50x100 PDB4





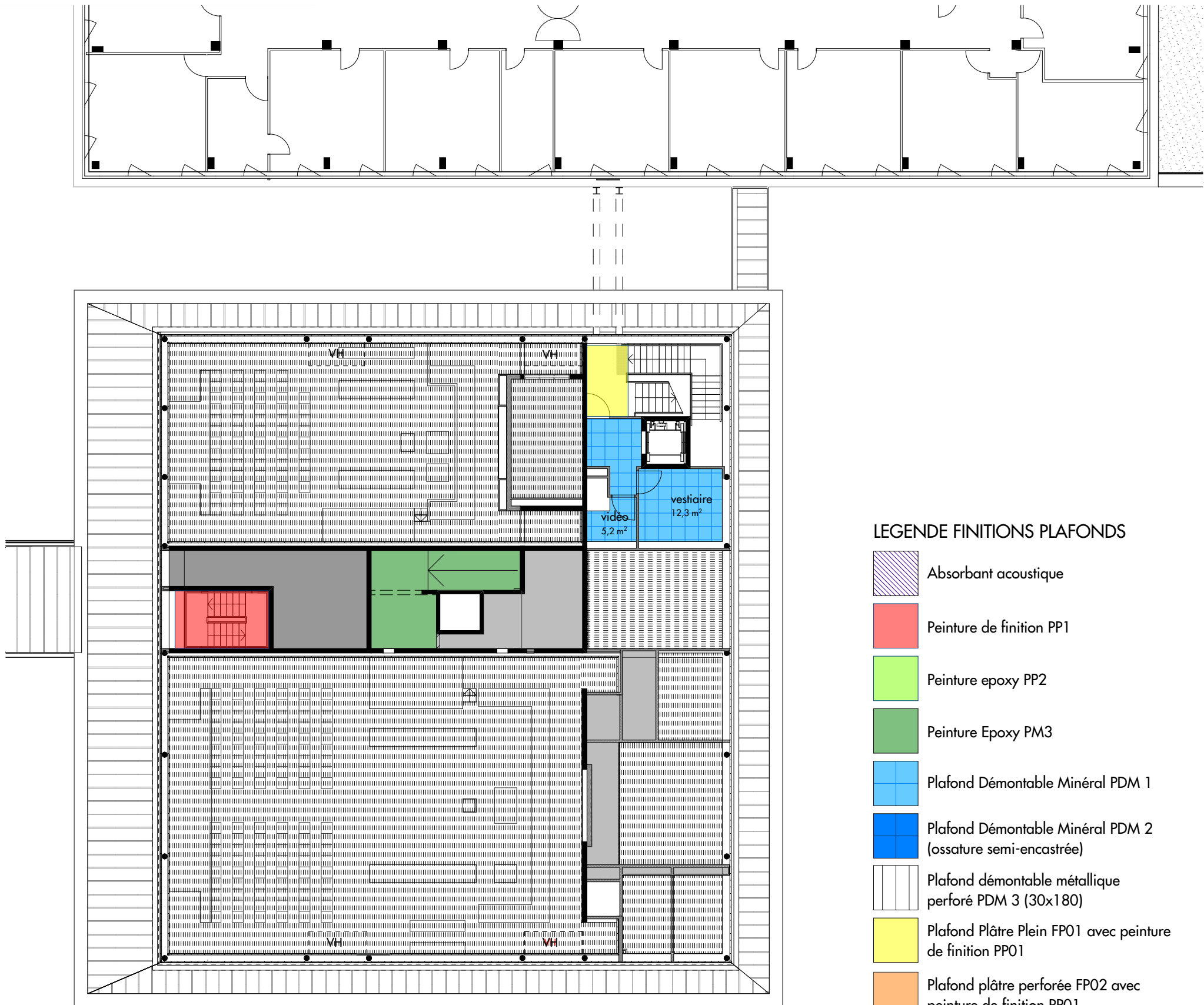
RDC - Zone dépôt

TJ d'Evry

9 rue des Mazières | 91000 Evry-Courcouronnes

Maître d'ouvrage

Ministère de la Justice SG / DIP



R+1

Finitions plafonds RdC dépôt / R+1

LEGENDE FINITIONS PLAFONDS

- Absorbant acoustique
- Peinture de finition PP1
- Peinture epoxy PP2
- Peinture Epoxy PM3
- Plafond Démontable Minéral PDM 1
- Plafond Démontable Minéral PDM 2 (ossature semi-encastree)
- Plafond démontable métallique perforé PDM 3 (30x180)
- Plafond Plâtre Plein FP01 avec peinture de finition PP01
- Plafond plâtre perforée FP02 avec peinture de finition PP01
- Plancher bois apparent + rockfon
- Faux-plafond acoustique lame bois 50x100 PDB4

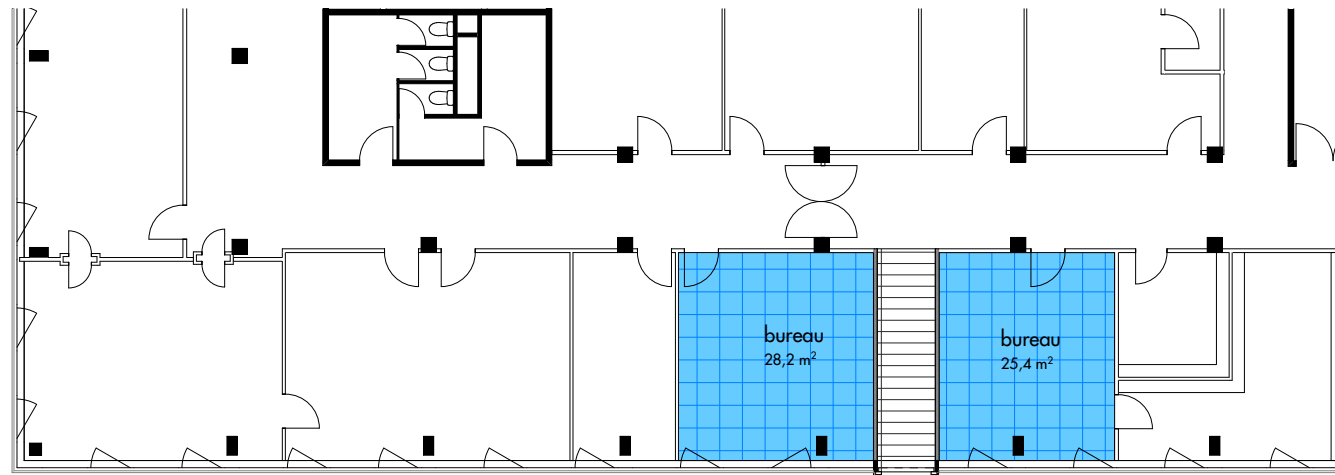
1:200

juin 2025

DCE
FIN 12

ARC
Indice 4

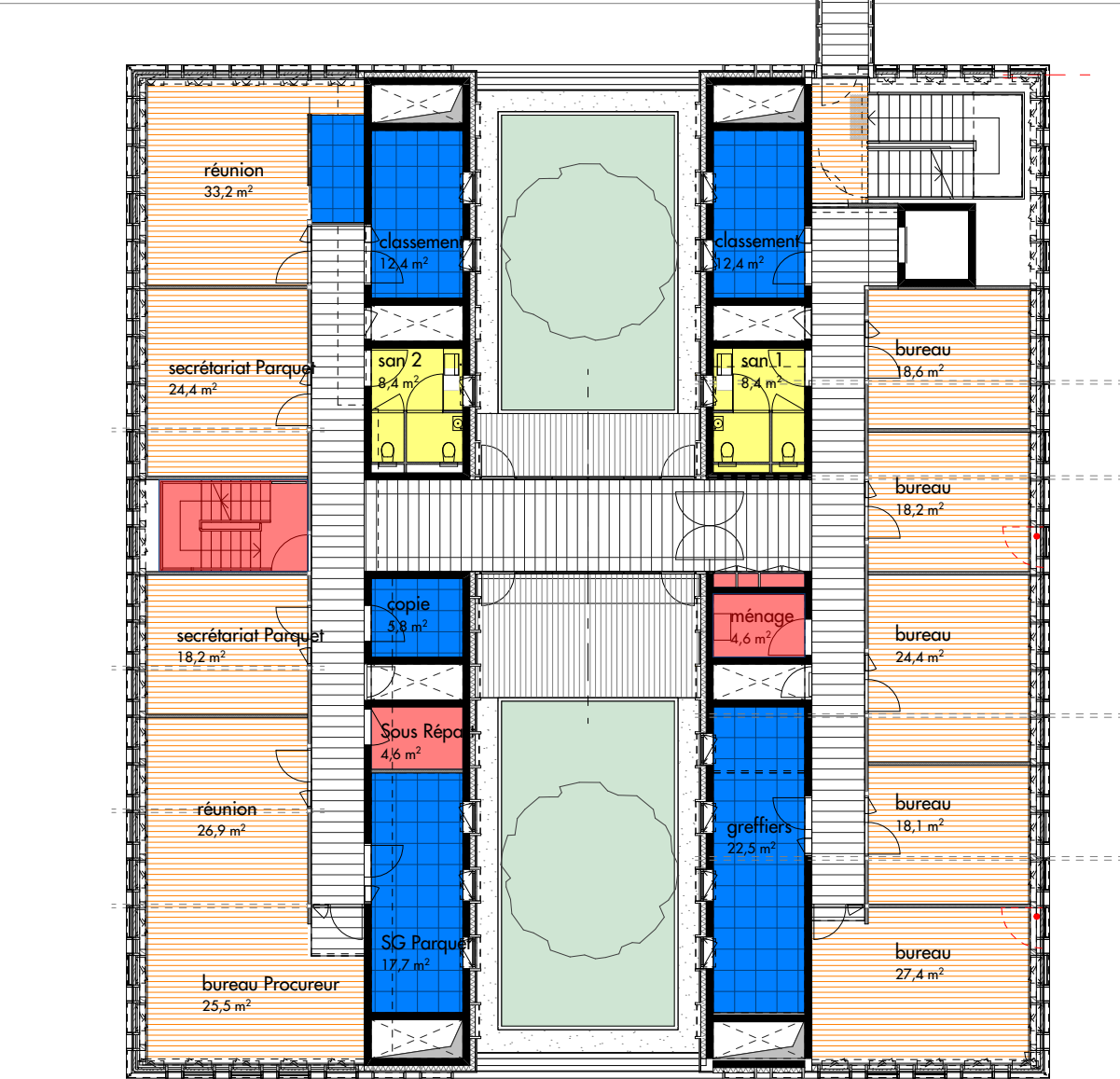
BA ARCHITECTES
61 Av Philippe Auguste - 75011 Paris
T : 33 (0)1 40 18 72 72 - evry@bplusa.eu



LEGENDE FINITIONS PLAFONDS

- Absorbant acoustique
- Peinture de finition PP1
- Peinture epoxy PP2
- Peinture Epoxy PM3
- Plafond Démontable Minéral PDM 1
- Plafond Démontable Minéral PDM 2 (ossature semi-encastée)

- Plafond démontable métallique perforé PDM 3 (30x180)
- Plafond Plâtre Plein FP01 avec peinture de finition PP01
- Plafond plâtre perforée FP02 avec peinture de finition PP01
- Plancher bois apparent + rockfon
- Faux-plafond acoustique lame bois 50x100 PDB4



R+2



R+3